

報道関係各位

2018年12月26日  
株式会社 チッタ エンタテイメント

## 川崎の観光客誘引の起爆剤に！

# JR 川崎駅前、ラ チッタデッラに近接する駐車場が 新たに大型観光バス対応の駐車場として 12月12日(水)リニューアルオープン！

JR 川崎駅前の複合商業施設ラ チッタデッラを運営する株式会社 チッタ エンタテイメント（本社：川崎市川崎区）は、この度ラ チッタデッラに隣接する同社保有の土地で同社が外部に運営委託している駐車場を、新たに大型バス専用の駐車スペースを有する、24時間インターネット予約可能な駐車場として12月12日にリニューアルオープンさせました。同駐車場を新たに運営するのは、全国各地で豊富な駐車場運営の実績を持つ東証一部上場企業、パラカ株式会社（本社：東京都港区）です。

### 【川崎観光の現状の課題】

昨今のインバウンドブームや、2年後に迫った東京オリンピック・パラリンピックなどが契機となり、川崎市でも国内外からの観光客誘引が、行政や様々な企業、団体の共通の課題となっています。ところが市の商業の中心であるJR川崎駅周辺には、空港や地方から団体客を運ぶメインの交通手段である大型バスを、長時間駐車させられる場所が無いために、大手ホテルの多くが、団体客を少なからず取りこぼしてしまっている事が、長年の川崎観光の大きな問題点でした。

### 【地域との連携による観光客の誘引】

この度オープンした駐車場は、そのような問題の解決策となり得るもので、バス通りに面した敷地内に、最大3台分の大型バスの駐車スペースが確保され、最長48時間の駐車が可能です。同駐車場を運営委託する㈱ チッタ エンタテイメントは、この駐車場のオープンによって、国内外からの特に観光を目的とした団体客が、少しでも川崎に宿泊する機会を増やし、それによって地域の経済がより活性化することを期待しており、既に近隣ホテルの複数より歓迎の声を得ております。また、「カワサキ ハロウィン」を始め、国内外から大勢を集客する様々なイベントを手掛ける同社は、この駐車場を基地として、今後地域のホテルや行政、様々な観光施設などと連携しながら、川崎に観光客を呼べる魅力あるイベントを積極的に展開していくことも目論んでおります。



## 駐車場概要

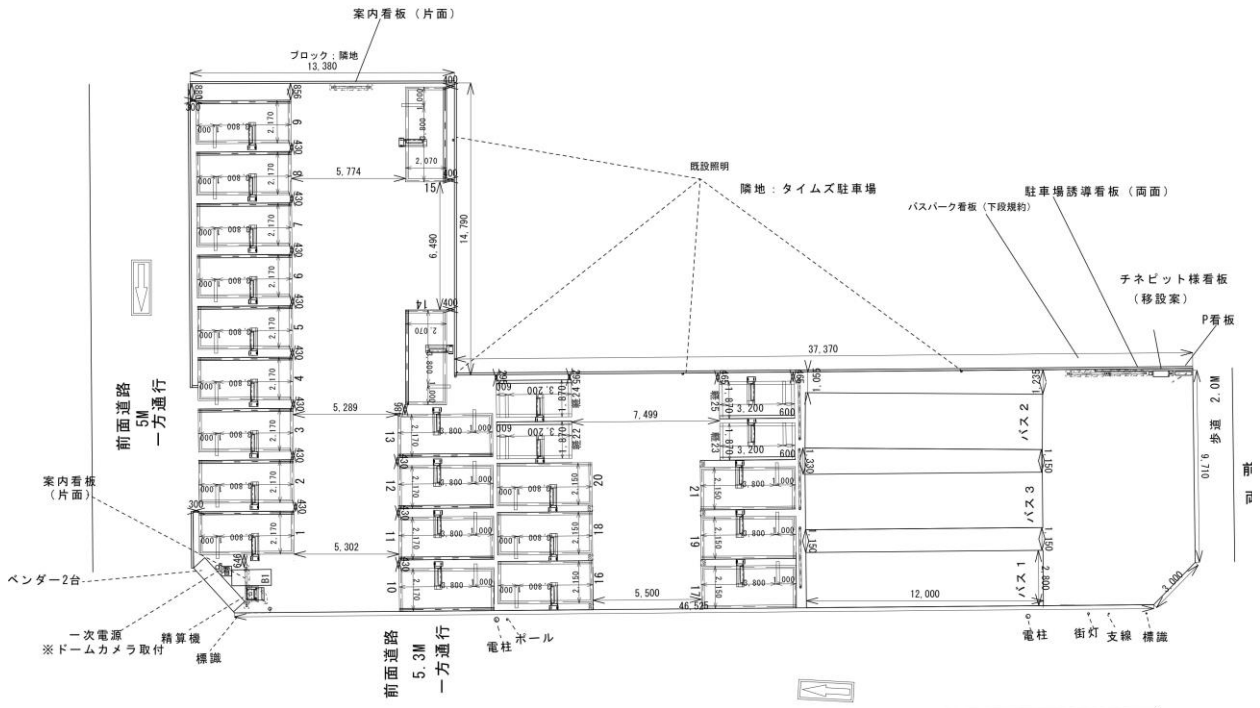
- 【名称】 チネピット パラカ川崎市小川町第一駐車場
- 【住所】 川崎市川崎区小川町 13
- 【運営会社】 パラカ株式会社 03-6841-0809
- 【駐車台数】 普通車 25 台/バイク 1 台/大型バス 3 台
- 【バス駐車料金】 60 分/1,000 円 入庫から 24 時間最大 10,000 円
- 【バス車両制限・車室サイズ】 全長 12m / 全幅 2.5m
- 【バス駐車予約方法】 パラカ株ホームページ バスパーク予約サイトより  
<https://paraca.pro/bus>



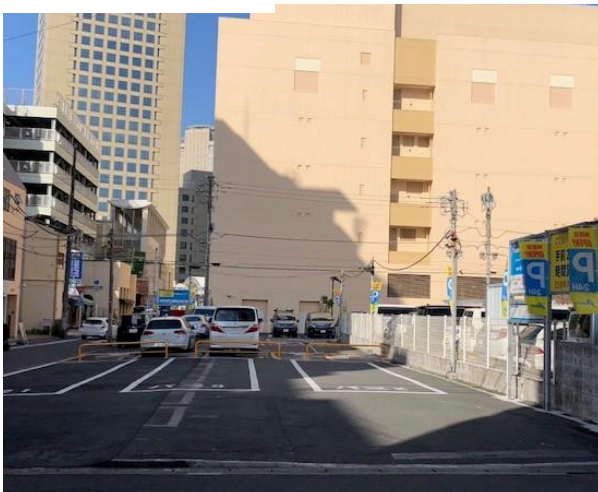
駐車場位置



駐車場レイアウト



駐車場現場写真



国内外から大勢の観光客を集める「カワサキ ハロウィン」



※2018年10月実施風景

《報道関係お問い合わせ》

株式会社 チッタ エンタテインメント 広報宣伝部

担当: 安藤 川辺

044-233-1934

[ando@citta-ent.co.jp](mailto:ando@citta-ent.co.jp)

[kawabe@citta-ent.co.jp](mailto:kawabe@citta-ent.co.jp)

